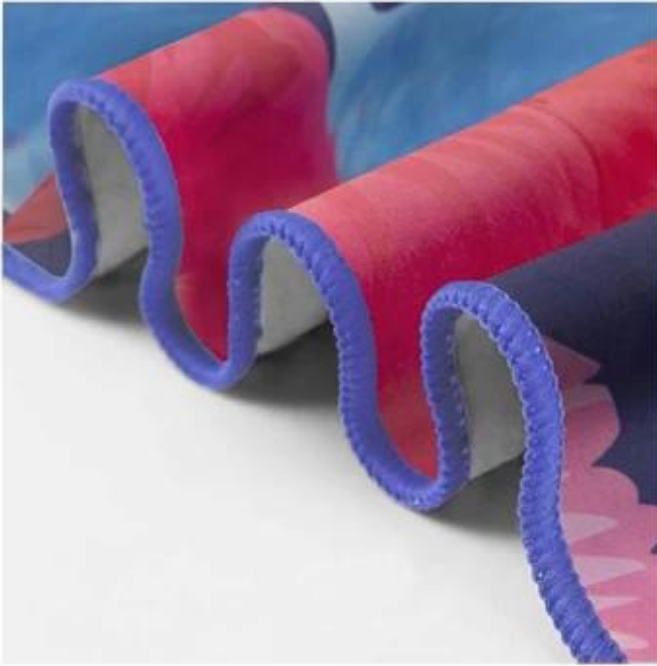


## Información detallada

|                     |   |
|---------------------|---|
| Nombre del producto | Toalla de playa de microfibra   |
| Material            | 80% poliéster y 20% poliamida.  |
| tamaño              | 63 "x31" o como su petición   |
| Peso                | 200GSM o como su petición   |
| Color               | Podría ser personalizado  |
| Logo                | Impreso o Bordado   |
| característica      | Suave y suave, suave al tacto, resistente, absorbente, antiestática, sin nitrógeno, solidez del color                   |
| Estilo              | Impresión reactiva, Bordado o jacquard  |
| Embalaje interno    | 1 pc / polybag, tamaño del cartón: 40 * 43 * 50 cm; GW / NW: 16/15 kg; también basado en las peticiones de los clientes |
| Embalaje externo    | Envases de cartón, fardos   |
| MOQ                 | 1000piezas  |



## OUR

200gsm

Thicker

Sturdier

Softer

VS

## OTHERS

170gsm

Thinner

Flimsier

Rougher

dingrun

TEJIDO GRUESO: en comparación con la toalla de playa delgada de 170-190gsm que hay en el mercado, nuestra toalla de microfibra más gruesa para piscina de 200 gsm es más duradera, NO se puede arrancar fácilmente; Tela de terciopelo de doble cara, toque más suave en tu piel y te mantiene caliente.



### **BUTTON ON TOWEL**

wear beach towel like a coat to  
keep warm, NO falling off



### **HANG SNAP LOOP**

practical & easy to hang  
anywhere and dry

dingrun

**SUPER ABSORBENTE & SECADO RÁPIDO:** la microfibra más suave que el algodón puede absorber agua rápidamente, 3 veces más rápido que el algodón, usarlo repetidamente en poco tiempo, sin arena y sin & antibacterial, no empapada toalla húmeda para volver a poner en su bolsa.



**Sand Free**



**Easy Carrying**



**Quick Dry**

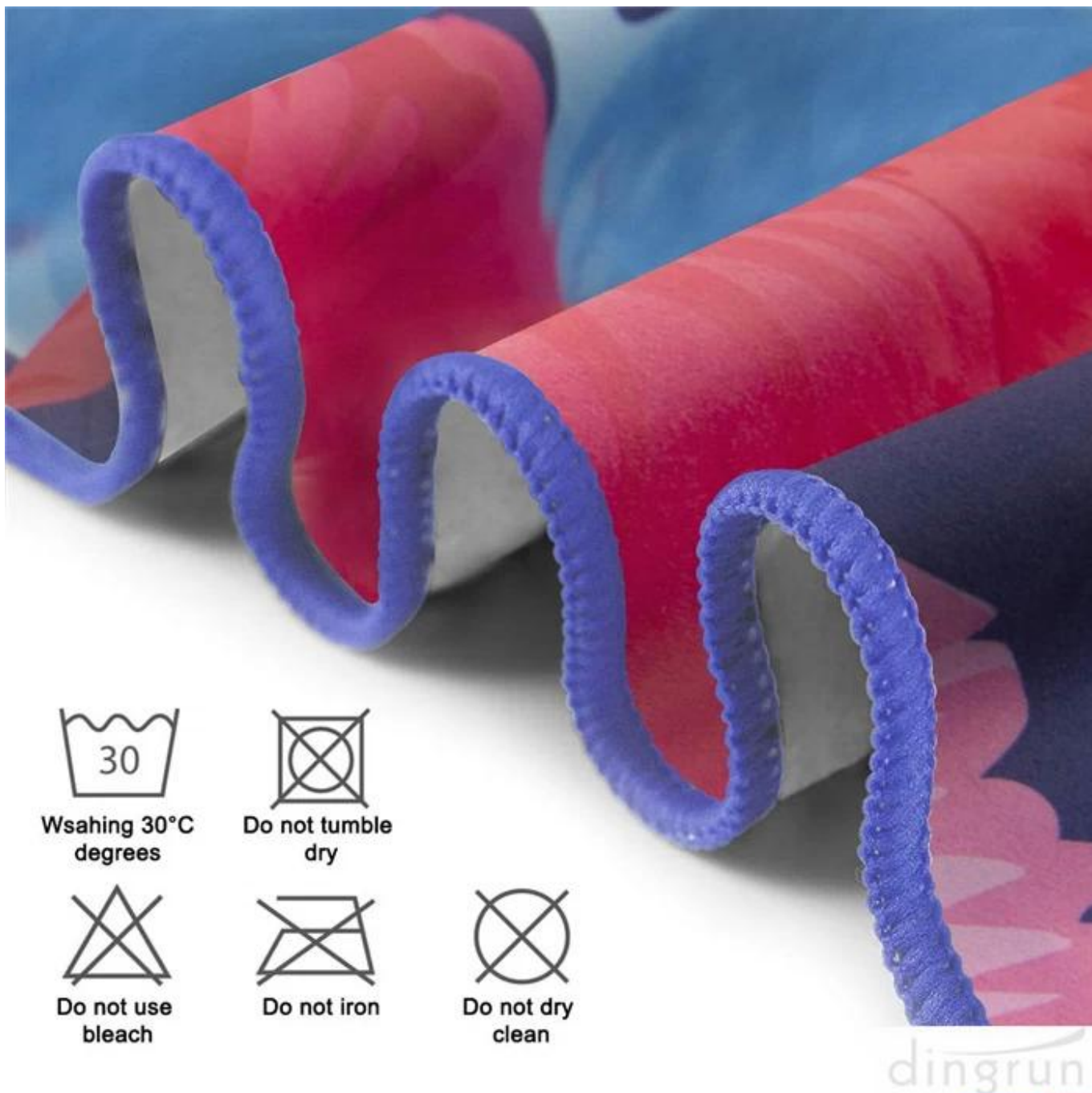


**Absorbent**

DISEÑO DEL BOTÓN EN LA TOALLA: use la toalla de playa convenientemente como un abrigo, NO se caiga; HANG SNAP LOOP - Práctico & Fácil de colgar en cualquier lugar y seco; TAMAÑO - 63 \* 31 pulgadas



COMPACTO CUANDO ESTÁ RODADO & PESO LIGERO: viene con una práctica bolsa de mano para que usted pueda llevar una toalla enrollada en su equipaje, fácil de transportar y que ahorra espacio. No es necesario que se preocupe si su bolsa pesa demasiado.



INCREÍBLE COMPAÑERO PARA LAS NECESIDADES DEPORTIVAS AL AIRE LIBRE: perfecto para usar al nadar, hacer ejercicio, acampar, bañarse, practicar yoga y & Pilates o simplemente secándote la cara. Facilidad para mantener su toalla fresca y alejada del moho y & germen.

### **Producto recomendado**



dingrun

[Fabricante de toallas de microfibra playa](#)



dingrun

[microfibra Fábrica de toallas de](#)



dingrun

[Toalla poncho con capucha](#)



dingrun

[Proveedor de toallas de baño](#)

## **Nuestros servicios**

1. Respuesta rápida dentro de las 12 horas.
2. Podemos ofrecer calidad superior, precio competitivo, entrega rápida y pedidos mínimos mínimos.
3. Satisfacer la demanda de los niños tanto como sea posible. Toque suave, anti-relleno, desvanecimiento.
4. Puede pasar SGS, prueba de intertek, estándar OEKO 100.
5. Bienvenido OEM.
6. Las muestras gratuitas están disponibles.
7. Respetuoso del medio ambiente, AZO gratis. NO cadmio, anti-moho acabado.

| Company Qualifications  | Our client  |
|---|---|
|     |         |



Exhibitions

- ✔ 2011-2014 every year two times exhibitions in HongKong which held by Global Source
- ✔ 2013-2014 Miami Fair held by Global Source



June 19-21,  
 2013 Miami  
 Houseware  
 Fair, USA



April 19-22, 2011 Hongkong  
 Spring houseware Fair

Oct 20-23,  
 2012  
 Hongkong  
 Autumn  
 houseware Fair



April 19-22, 2011 Hongkong  
 Spring houseware Fair

Oct 20-23,  
 2012  
 Hongkong  
 Autumn  
 houseware Fair



June 19-21,  
 2012 Miami  
 Houseware  
 Fair, USA

# Certification & Test Report

CERTIFICATE

In accordance with the Oeko-Tex® Standard 100, the following article(s) have been tested and found to be free from harmful substances according to the Oeko-Tex® Standard 100.

**The company:**  
 Shenzhen City Dingrun Light Textile Import & Export Corp., Ltd.  
 C-C Block, 13/F Shang Yu Building  
 No. 84 Nanqun RD,  
 Futian District, Shenzhen City, China

A printed authorization according to Oeko-Tex® Standard 100 is also on the Oeko-Tex® mark based on test report BEHD 064480.

**CONFIDENCE IN TEXTILES**  
 Tested for harmful substances  
 according to Oeko-Tex® Standard 100  
 BEHD 064480

**for the following article(s):**  
**Velour towels made of 100% cotton fabric, printed (in a limited range of 5 dyestuffs) and finished, including accessories (sewing thread, printed and woven labels) (based on material partly pre-certified according to Oeko-Tex® Standard 100)**

The holder of the signature mark according to Oeko-Tex® Standard 100, shall issue a test certificate for the product in case there shall be any doubt that the above mentioned goods meet the technical requirements of the respective standard mentioned.

The authorized person lists the descriptions of these test articles and the test conditions, which are set out in the technical requirements applying to that article in Oeko-Tex® Standard 100, and the description of respective test article.

The holder of the certificate, who has signed a declaration according to the 100-Standard 100, is obliged to use the Oeko-Tex® mark only in accordance with publicly available information on its own website.

This authorization is valid until 31.08.2011.

Shenzhen, 26.08.2010

Wang Jiale  
 Director

Jianping Wang  
 Director

**FACILITY AND MERCHANDISE AUTHORIZATION**

|  |  |  |
|--|--|--|
| Authorized Licensee: Paradise Group Co., Ltd.<br>Authorized Licensee Address: Paradise Group Co., Ltd., No. 101, 1st Floor, Paradise Plaza, Paradise Bay, Hong Kong<br>Authorized Licensee Contact: ParadiseGroup@Disney.com |  | Authorized Number: 65-718-022-011<br>Authorized Period: 01/01/2010 to 31/12/2010<br>Authorized Area: Disneyland Resort, Hong Kong<br>Authorized Product: Merchandise       |
| The Disney Store, AKA<br>1-121-121-121 (Disney Store Phone Number)<br>1-121-121-121 (Disney Store Fax Number)<br>1-121-121-121 (Disney Store Email Address)<br>1-121-121-121 (Disney Store Website)                          |  | 1-121-121-121 (Disney Store Phone Number)<br>1-121-121-121 (Disney Store Fax Number)<br>1-121-121-121 (Disney Store Email Address)<br>1-121-121-121 (Disney Store Website) |
| 1-121-121-121 (Disney Store Phone Number)<br>1-121-121-121 (Disney Store Fax Number)<br>1-121-121-121 (Disney Store Email Address)<br>1-121-121-121 (Disney Store Website)   |  | 1-121-121-121 (Disney Store Phone Number)<br>1-121-121-121 (Disney Store Fax Number)<br>1-121-121-121 (Disney Store Email Address)<br>1-121-121-121 (Disney Store Website) |

Margaret Ross  
 Director, Merchandise Buying

Date: May 1, 2010

**Johnson Johnson**

**SGS**

**BSCI**

Social Audit Report

**El proceso de producción**



纺纱 Spinning



织布 Weaving



坯布 RawFabric



包装成品 Packing



品检 product inspection

  
**毛巾生产流程**  
Towel production process



印花 Printing



缝制 Sewing



水洗和烘干 Washing&Drying

Si está interesado en nuestros productos, no dude en contactarnos!